



**READY CUT**

# SO FRISCH, WIE SOEBEN SELBST ZUBEREITET

Zeitmanagement ist heutzutage wichtiger denn je. Aus diesem Grund erfreuen sich unsere Ready-Cut-Produkte immer größerer Beliebtheit. Geschält, geraspelt, gewürfelt, gestiftelt, geviertelt oder in Scheiben, als Mono oder gemischt - die Vielfalt ist grenzenlos.

Dank unserer ausgereiften Logistik sind wir in der Lage, die Ware innerhalb kürzester Zeit nach Verarbeitung an Sie zu liefern, und das an sechs Tagen in der Woche.

Unsere Ready-Cut-Betriebe liefern innerhalb von weniger als 24 Stunden auf Ihre individuelle Bestellung hin täglich bis zu 600 verschiedene Artikel aus.

Zusammen mit unseren regionalen Ready-Cut-Betrieben werden einheitliche Spezifikationen abgestimmt und anschließend produziert. Damit können wir gewährleisten, dass der Artikel am Kap Arkona mit dem Artikel am Bodensee völlig identisch ist.

In Qualität und Preis, getreu unserer Philosophie „Frische System“ – mehr Flexibilität an Frische ist kaum möglich!

Neben der Zeitersparnis in der Zubereitung bieten unsere Ready-Cut-Artikel eine Kalkulationssicherheit. Die Artikel sind planbar im Verbrauch/Wareneinsatz und in der Kostenperspektive.

Qualitätssicherung vom Feld bis zu Ihnen auf den Tisch ist unser oberstes Gebot. Wir koordinieren unsere Erzeuger, bündeln Warenströme und schaffen einheitliche Qualitätsstandards. All unsere Ready-Cut-Betriebe sind zertifiziert.

Sie finden in diesem Katalog eine Auswahl aus unserem umfangreichen Frische-Sortiment. Von Monogemüse, Salaten und Salatmischungen, Rohkost- und Gemüse-mischungen über Gemüsespaghettis bis hin zu geschnittenem Obst sowie bunt gemischten Fruchtsalaten finden Sie hier alles in diesem Katalog.

Und wenn Sie einen Artikel nicht finden – rufen Sie uns an. Wir können flexibel und schnell Ihren Wunsch, Ihre Anforderung erfüllen. Das komplette Produktangebot finden Sie unter:

**[www.cfgastro.de/readycut](http://www.cfgastro.de/readycut)**



# MONO-GEMÜSE

**Unser Ready-Cut-Gemüse bieten wir geschält, halbiert, geviertelt, als Würfel, Stifte, Scheiben, Ringe, Halbmonde, Filets oder Sticks in unterschiedlichen Schnittgrößen an.**

Auf diesen Seiten listen wir Ihnen unsere Standard-Schnitt-Möglichkeiten auf. Unsere Produkte sind in transparenten PE- oder PP-Beuteln (1,0 kg oder 2,5 kg) oder in versiegelten Gastronorm-Schalen verpackt.

Saisonabhängig achten wir auf die regionale Herkunft unserer Ware. Einen Überblick, welche Artikel gerade Saison haben, finden Sie in unserem Saisonkalender.



© Shutterstock

# MONO-GEMÜSE

**\*** Unsere Eigenmarke

napuro  
von A bis Z

	Marke	Schnitt / Varianten	Kurzbeschreibung
<b>Auberginen</b>	napuro	5 mm, halbiert 5 mm, geviertelt 5 mm 10 mm, 20 mm, 30 mm (Handschnitt)	Scheiben Würfel
<b>Blumenkohl</b>	napuro	20 – 35 mm, 50 – 75 mm	Röschen
<b>Broccoli</b>	napuro	20 – 35 mm, 50 – 75 mm	Röschen
<b>Champignons weiß</b>	napuro	5 mm, 3 mm	Scheiben Viertel
<b>Chinakohl</b>	napuro	10 mm, 30 mm (würfelig)	Streifen
<b>Fenchel</b>	napuro	5 mm 5 mm, 10 mm, 15 mm	Streifen Würfel



© Shutterstock

napuro  
von A bis Z

	Marke	Schnitt / Varianten	Kurzbeschreibung
<b>Gurken – ohne Schale</b>	napuro	–	ganz, geschält
		3 mm, 5 mm	Scheiben
		10 mm, 20 mm	Würfel
		3 mm, 5 mm	Stifte
		5 mm, 20–30 mm (Schmorgurke)	Halbmonde – ohne Kerngehäuse
<b>Gurken – mit Schale</b>	napuro	5 mm, 3 mm	Scheiben
		10 mm, 20 mm	Würfel
		3 mm, 5 mm	Stifte
		5 mm, 20–30 mm (Schmorgurke)	Halbmonde – ohne Kerngehäuse
<b>Kohl- / Steckrüben *</b>	napuro	–	ganz, geschält
		10 mm, 20 mm	Würfel
		3 mm, 10 mm (Pommesschnitt)	Stifte
<b>Knoblauch</b>	napuro		ganz, geschält
<b>Kohlrabi</b>	napuro	–	ganz, geschält
		3 mm, 5 mm, 10 mm (Pommesschnitt)	Stifte
		2 mm – 1/2 Scheiben	Scheiben
		10 mm	Würfel

**\*** Umgangssprachlich und je nach Region auch Möhre, Mohrrübe, Rübe, Riebli, Riebli oder Wurzel genannt.



© Shutterstock



Umgangssprachlich auch Butterrübe, Erdkohlrabi, Runkelrübe, Wrunke und in AT auch Dotsche genannt.

napuro  
von A bis Z

	Marke	Schnitt / Varianten	Kurzbeschreibung
<b>Kohl- / Steckrüben *</b>	napuro	–	ganz, geschält
		10 mm, 20 mm	Würfel
		3 mm, 10 mm (Pommesschnitt)	Stifte
<b>Karotte</b>	napuro		
<b>Mangold</b>	napuro	10 / 30 mm (würfelförmig)	Streifen
<b>Möhre / Karotte rotorange</b>	napuro	–	ganz, geschält
		3 mm, 5 mm, 10 mm	Scheiben glatt
		5 mm	Scheiben Welle
		1,5–2 mm, 2,6 mm, 3 mm, 5 mm, 10 mm (Pommesschnitt)	Stifte
		10 mm	Würfel
		1–2 mm / kurze Länge	Raspel / Stifte extra kurz
<b>Möhre / Karotte gelb</b>	napuro	–	ganz, geschält
		3 mm, 5 mm	Scheiben
		10 mm	Würfel
		1,6–2 mm, 2,6 mm, 3 mm, 5 mm, 10 mm (Pommesschnitt)	Stifte
<b>Paprika gelb</b>	napuro	Ganz (ausgehöhlt), halbiert, geviertelt	geputzt
		5 mm	Streifen
		10 mm, 20 mm, 30 mm (Handschnitt)	Würfel
<b>Paprika grün</b>	napuro	Ganz (ausgehöhlt), halbiert, geviertelt	geputzt
		5 mm	Streifen
		10 mm, 20 mm, 30 mm (Handschnitt)	Würfel
<b>Paprika rot</b>	napuro	Ganz (ausgehöhlt), halbiert, geviertelt	geputzt
		5 mm	Streifen
		10 mm, 20 mm, 30 mm (Handschnitt)	Würfel
<b>Paprika-Mix (je 1/3 rot, grün, gelb)</b>	napuro	Ganz (ausgehöhlt), halbiert, geviertelt	geputzt
		5 mm	Streifen
		10 mm, 20 mm, 30 mm (Handschnitt)	Würfel



napuro  
von A bis Z

	Marke	Schnitt / Varianten	Kurzbeschreibung
<b>Porree / Lauch *</b>	napuro	4 mm, 15 mm	Streifen / Ringe
<b>Radieschen</b>	napuro	-	ganz, geschält
		3 mm	Scheiben
<b>Rettich</b>	napuro	3 mm, 5 mm	Stifte
		-	ganz, geschält
		3 mm	Scheiben
		3 mm, 5 mm	Stifte
<b>Rotkohl</b>	napuro	Sticks 6 – 7 cm lang / 10 mm stark	Sticks
		Ganz, geviertelt	geputzt
		1,2 – 2 mm, 5 – 10 mm	Streifen
		20 mm blättrig	Würfel
<b>Rote Bete roh</b>	napuro	1 – 2 mm / kurze Länge	Raspel / Stifte extra kurz
		-	ganz, geschält
		3 mm, 5 mm	Stifte
<b>Rote Bete gegart</b>	napuro	5 mm, 10 mm	Würfel
		gegart im 500-g-Beutel	ganz, geschält
		10 mm	Würfel

**\*** Umgangssprachlich oder regional auch Breitlauch, Winterlauch, Welschlauch, Gemeiner Lauch, Aschlauch, Fleischlauch oder Spanischer Lauch genannt.





napuro  
von A bis Z

	Marke	Schnitt / Varianten	Kurzbeschreibung
<b>Sellerie *</b>	napuro	-	ganz, geschält
		3 mm, 5 mm	Stifte
		5 mm, 10 mm, 15 - 20 mm	Würfel
		Sticks 6 - 7 cm lang / 10 mm stark	Sticks
<b>Staudensellerie *</b> (Bleichsellerie, Stangensellerie)	napuro	5 mm, 10 mm	Scheiben
		5 mm	Würfel
<b>Spitzkohl</b>	napuro	5 mm	Streifen
		30 mm (blättrig)	Würfel
<b>Süßkartoffeln</b>	napuro	-	ganz, geschält
		3 mm, 10 mm (Pommesschnitt)	Stifte
		10 mm, 20 mm	Würfel
<b>Tomaten mit Kelch</b>	napuro	5 mm	Scheiben
		10 mm, 15 mm	Würfel
<b>Tomaten ohne Kelch</b>	napuro	5 mm - gelegt mit Enden, 5 mm - gelegt ohne Enden	Scheiben
		5 mm, 10 mm, 15 mm	Würfel
		Achtel	Ecken
<b>Tomaten Intense ohne Kelch</b>	napuro	5 mm - gelegt ohne Enden	Scheiben
		5 mm, 10 mm, 15 mm	Würfel
		Achtel	Ecken

**\*** Aufgepasst!  
Sellerie ist ein Allergen.



© Shutterstock

napuro  
von A bis Z

	Marke	Schnitt / Varianten	Kurzbeschreibung
<b>Weißkohl *</b>	napuro	Ganz, geviertelt	geputzt
		1,2 – 2 mm, 5 – 10 mm	Streifen
		20 mm blättrig, 30 – 40 mm	Würfel
		1 – 2 mm / kurze Länge	Raspel / Stifte extra kurz
<b>Wirsingkohl</b>	napuro	5 mm, 30 mm (blättrig)	Streifen
<b>Zucchini grün</b>	napuro	3 – 5 mm, 10 mm, 3 mm halbiert	Scheiben
		3 mm, 5 mm, 10 mm (Pommesschnitt)	Stifte
		5 mm, 10 mm, 20 mm	Würfel
		5 mm, 10 mm, 20 mm	Sticks
<b>Zwiebel – Lauchzwiebel / Frühlingszwiebel</b>	napuro	4 mm, 10 mm	Ringe
<b>Zwiebel rot</b>	napuro	–	ganz, geschält
		3 mm	Scheiben / Ringe
		3 mm	Streifen
		5 mm, 10 mm, 20 mm	Würfel
<b>Zwiebel weiß</b>	napuro	–	ganz, geschält
		3 mm	Scheiben / Ringe
		2 – 3 mm	Streifen
		5 mm, 10 mm, 20 mm	Würfel

**\*** Auch Weißkraut oder Weißkabis,  
Kappes, Kaps genannt.



# KRÄUTER GESCHNITTEN

 Unsere Eigenmarke

Kräuter geschnitten	Marke	VKE *	Kurzbeschreibung
<b>Petersilie, kraus</b>	napuro	100 g / 500 g	Gehackt, ohne Stielanteil
<b>Petersilie, glatt</b>	napuro	100 g	2-fach gehackt, 2 mm, ohne Stielanteil
<b>Schnittlauch</b>	napuro	100 g / 250 g	In Röllchen geschnitten



© Shutterstock

# NAPURO SPECIALS - MANUFAKTUR

 Unsere Eigenmarke 

## Gemüse- spaghettis – Zoodels, Nudels

	Marke	VKE *	Artikel-Nr.	Kurzbeschreibung
<b>Kohlrabi – Spaghetti</b>	napuro	1,0 kg	23.615.020	2 mm Schnittstärke
<b>Möhre / Karotte rot-orange Spaghetti</b>	napuro	1,0 kg	24.161.010	2 mm Schnittstärke
<b>Möhre / Karotte gelb Spaghetti</b>	napuro	1,0 kg	24.161.020	2 mm Schnittstärke
<b>Rote Bete – Spaghetti</b>	napuro	1,0 kg	24.907.080	2 mm Schnittstärke
<b>Süßkartoffeln – Spaghetti</b>	napuro	1,0 kg	23.890.060	2 mm Schnittstärke
<b>Zucchini grün – Spaghetti</b>	napuro	1,0 kg	25.909.020	4 mm Schnittstärke
<b>Zoodels – Zucchini grün + gelb</b>	napuro	1,0 kg	25.909.030	Spaghettischnitt 4 mm Stärke, Mix aus ca. 70% grüne, und 30% gelben Zucchini



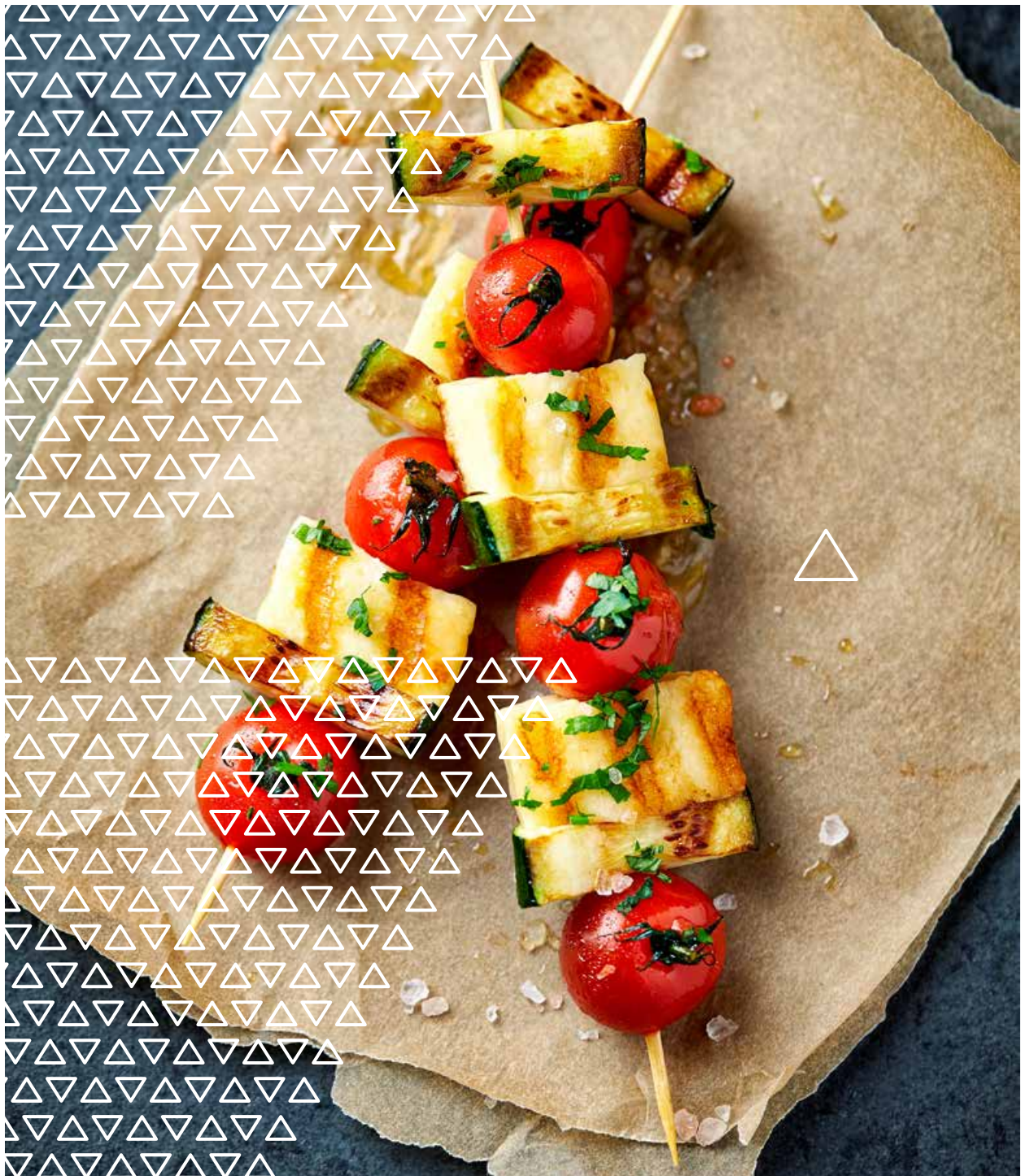
Gemüsesticks	Marke	VKE *	Artikel-Nr.	Kurzbeschreibung
<b>Gurken – Sticks mit Schale</b>	napuro	1,0 kg	23.445.030	Sticks 7 cm lang und 10 mm stark
<b>Kohlrabi – Sticks</b>	napuro	1,0 kg	23.608.040	Sticks 7 cm lang und 10 mm stark
<b>Möhre / Karotte rotorange – Sticks</b>	napuro	1,0 kg	24.190.060	Sticks 7 cm lang und 10 mm stark
<b>Möhre / Karotte gelb – Sticks</b>	napuro	1,0 kg	24.190.086	Sticks 7 cm lang und 10 mm stark
<b>Paprika gelb – Sticks</b>	napuro	1,0 kg	24.302.050	Sticks 6 – 7 cm lang und 10 – 20 mm stark
<b>Paprika grün – Sticks</b>	napuro	1,0 kg	24.302.030	Sticks 6 – 7 cm lang und 10 – 20 mm stark
<b>Paprika rot – Sticks</b>	napuro	1,0 kg	24.302.010	Sticks 6 – 7 cm lang und 10 – 20 mm stark
<b>Paprika Mix Sticks (je 1/3 gelb, grün, rot)</b>	napuro	1,0 kg	24.354.010	Sticks 6 – 7 cm lang und 10 – 20 mm stark
<b>Staudensellerie – Sticks *</b>	napuro	1,0 kg	25.213.010	Länge 7 cm, Stiel wie gewachsen

**\*** *Aufgepasst!  
Sellerie ist ein Allergen.*



© Shutterstock

Gemüsesticks	Marke	VKE *	Artikel-Nr.	Kurzbeschreibung
<b>Gemüsespieß Jardiniere</b>	napuro	10 Stück - ca. 155 g / Stück	23.550.045	Je 3 Stück Champignons weiß, Zucchinischeiben grün, Zwiebelwürfel weiß, Paprikawürfel rot
<b>Gemüsespieß Bretagne</b>	napuro	10 Stück - ca. 155 g / Stück	23.550.067	Je 3 Stück Zucchinischeiben grün, Paprikawürfel rot + grün, Zwiebelwürfel weiß, 1 Stück Champignon - ca. 155 g





# SALATE

## Knackige Vielfalt ist garantiert

Das Bewusstsein für frische, gesunde und leichte Ernährung ist immer stärker bei unseren Verbrauchern ausgeprägt. Auch dem Trend nach neuen, kreativen Produkten kommen wir vor allem im Salatbereich nach. Salatblätter Solo oder als Mischung – hier finden Sie unsere servierfertige Auswahl.







# BLATTSALATE - MONO

Blattsalate	Marke	VKE *	Artikel-Nr.	Kurzbeschreibung
<b>Eichblatt grün geschnitten</b>	napuro	1,0 kg	25.241.005	Streifen in ca. 30 mm
<b>Eichblatt grün geputzt</b>	napuro	0,5 kg	25.240.046	Ganze Blätter, geputzt
<b>Eichblatt rot geschnitten</b>	napuro	1,0 kg	25.241.015	Streifen in ca. 30 mm
<b>Eichblatt rot geputzt</b>	napuro	0,5 kg	25.240.015	Ganze Blätter, geputzt
<b>Eisberg geschnitten *</b>	napuro	1,0 kg	25.124.090	Streifen in ca. 5 – 6 mm
<b>Eisberg geschnitten *</b>	napuro	1,0 kg	25.124.092	Streifen in ca. 10 mm
<b>Eisberg geschnitten *</b>	napuro	1,0 kg	25.124.085	Streifen in ca. 30 – 35 mm
<b>Endivie geschnitten *</b>	napuro	1,0 kg	23.204.070	Streifen in ca. 10 mm
<b>Endivie geschnitten *</b>	napuro	1,0 kg	23.202.055	Streifen in ca. 30 – 35 mm
<b>Feldsalat</b>	napuro	0,35 kg	25.113.019	Röschen, ohne Wurzelansatz
<b>Frisée geschnitten *</b>	napuro	1,0 kg	25.183.035	Streifen in ca. 10 mm
<b>Frisée geschnitten *</b>	napuro	1,0 kg	25.183.010	Streifen in ca. 30 – 35 mm
<b>Frisée geputzt *</b>	napuro	1,0 kg	25.180.020	Feine Frisée-Herzblätter

 Meist unter Schutzatmosphäre gepackt.

Gemüsesticks	Marke	VKE *	Artikel-Nr.	Kurzbeschreibung
<b>Kopfsalat Blätter *</b>	napuro	1,0 kg	25.084.020	Blätter unsortiert
<b>Lollo bionda Blätter *</b>	napuro	0,5 kg	25.273.080	Ganze Blätter, sortiert
<b>Lollo bionda Blätter *</b>	napuro	0,25 kg	25.273.086	Ganze Blätter, sortiert – ideal als Burgerbelag (80 x 80 mm)
<b>Lollo bionda geschnitten *</b>	napuro	1,0 kg	25.274.024	Streifen in ca. 10 mm
<b>Lollo bionda geschnitten *</b>	napuro	1,0 kg	25.274.015	Streifen in ca. 30 – 35 mm
<b>Lollo rosso Blätter *</b>	napuro	0,5 kg	25.253.080	Ganze Blätter, sortiert
<b>Lollo rosso geschnitten *</b>	napuro	1,0 kg	25.254.024	Streifen in ca. 10 mm
<b>Lollo rosso geschnitten *</b>	napuro	1,0 kg	25.254.027	Streifen in ca. 30 – 35 mm
<b>Radicchio geputzt *</b>	napuro	0,5 kg	25.135.040	Ganze Blätter, unsortiert
<b>Radicchio geschnitten *</b>	napuro	1,0 kg	25.137.010	Streifen in ca. 10 mm
<b>Radicchio geschnitten *</b>	napuro	1,0 kg	25.137.010	Streifen in ca. 30 – 35 mm
<b>Romana Blätter *</b>	napuro	0,5 kg	23.151.025	Ganze Blätter, sortiert
<b>Romana geschnitten *</b>	napuro	0,75 kg	25.144.015	Streifen in ca. 30 – 35 mm
<b>Rucola geputzt</b>	napuro	0,25 kg	25.112.038	Blätter geputzt
<b>Spinat – Baby Blätter</b>	napuro	0,3 kg	23.710.015	Ganze Blätter in einer Länge von 6 – 12 cm

 Meist unter Schutzatmosphäre gepackt.

# SCHUTZATMOSPHERE

**Je nach Sorte werden unsere Salate unter Schutzatmosphäre verpackt.**

**\*** *Was heißt das?*

Nach dem Putzen, Schneiden oder Verlesen wird der Salat aufwendig gewaschen und anschließend verpackt. Bei der Verpackung unter Schutzatmosphäre wird in dem Abfüll- und Verpackungsvorgang ein Luftgemisch zugeführt. Bei dem Gemisch handelt es sich um die drei Gase der uns umgebenden Luft: Stickstoff, Sauerstoff und Kohlenstoffdioxid.

Diese drei Gase werden in einem anderen Verhältnis als bei unserer normalen „Luft“ gemischt. Durch diese Atmosphäre im Beutel, die je nach Sorte individuell angepasst wird, erhält der Salat eine maximale Haltbarkeit. Es kommen keinerlei Konservierungsstoffe zum Einsatz.

Jeder unter Schutzatmosphäre verpackte Beutel ist entsprechend gekennzeichnet.



# BABY LEAF SOLO & MISCHUNGEN



## Baby Leaf Solo & Mischungen

	Marke	VKE *	Artikel-Nr.	Kurzbeschreibung
<b>Baby Leaf</b>	napuro	0,25 kg	25.066.015	Mix aus feinen Blättern und Babyleaf-Sorten von: Lollo rosso, Tatsoi, Mizuna, Eichblatt und Romana
<b>Baby Salatmix</b>	napuro	0,25 kg	25.114.014	Mix aus feinen Blättern und Babyleaf-Sorten: Rucola, Roter Mangold, Lollo rosso, Tatsoi, Mizuna, Eichblatt und Romana
<b>Rote Bete Blätter (Bulls Blood)</b>	napuro	0,25 kg	25.067.026	Zarte Blätter
<b>Wildkräuter-Salat</b>	napuro	0,25 kg	25.067.056	Mix aus Babyleaf-Sorten: Tatsoi, Roter Mangold, Landkresse, Mizunua, Spinat und Roter Mangold
<b>Wildkräuter-Salat mit Blüten</b>	napuro	0,25 kg	25.067.058	Mix aus Babyleaf und feinen Blättern von: Tatsoi, Roter Mangold, Landkresse, Mizunua, Spinat und Roter Mangold mit Red Frills und Viola-Cornuta-Blüten
<b>Carl-Friedrichs Kräutermix</b>	napuro	0,25 kg	25.067.090	Wildkräutersalat gemischt mit Schnittlauch, Dill, Petersilie kraus und glatt. Kräuter auf 40 mm Länge geschnitten. Ideal zum Burgerbelag
<b>Curly Kale (Minigrünkohl)</b>	napuro	0,2 kg	23.710.102	Curly Kale rot und grün gemischt
<b>Roter Mangold (Red Chards)</b>	napuro	0,25 kg	23.713.011	Zarte Blätter
<b>Landcress</b>	napuro	0,25 kg	25.067.021	Zarte Blätter
<b>Tatsoi</b>	napuro	0,25 kg	25.067.001	Zarte Blätter
<b>Mizuna</b>	napuro	0,25 kg	25.067.031	Zarte Blätter



# BLATTSALAT- MISCHUNGEN

**Wir haben ein vielfältiges Angebot an Salatmischungen für jeden Einsatz und Geldbeutel.**

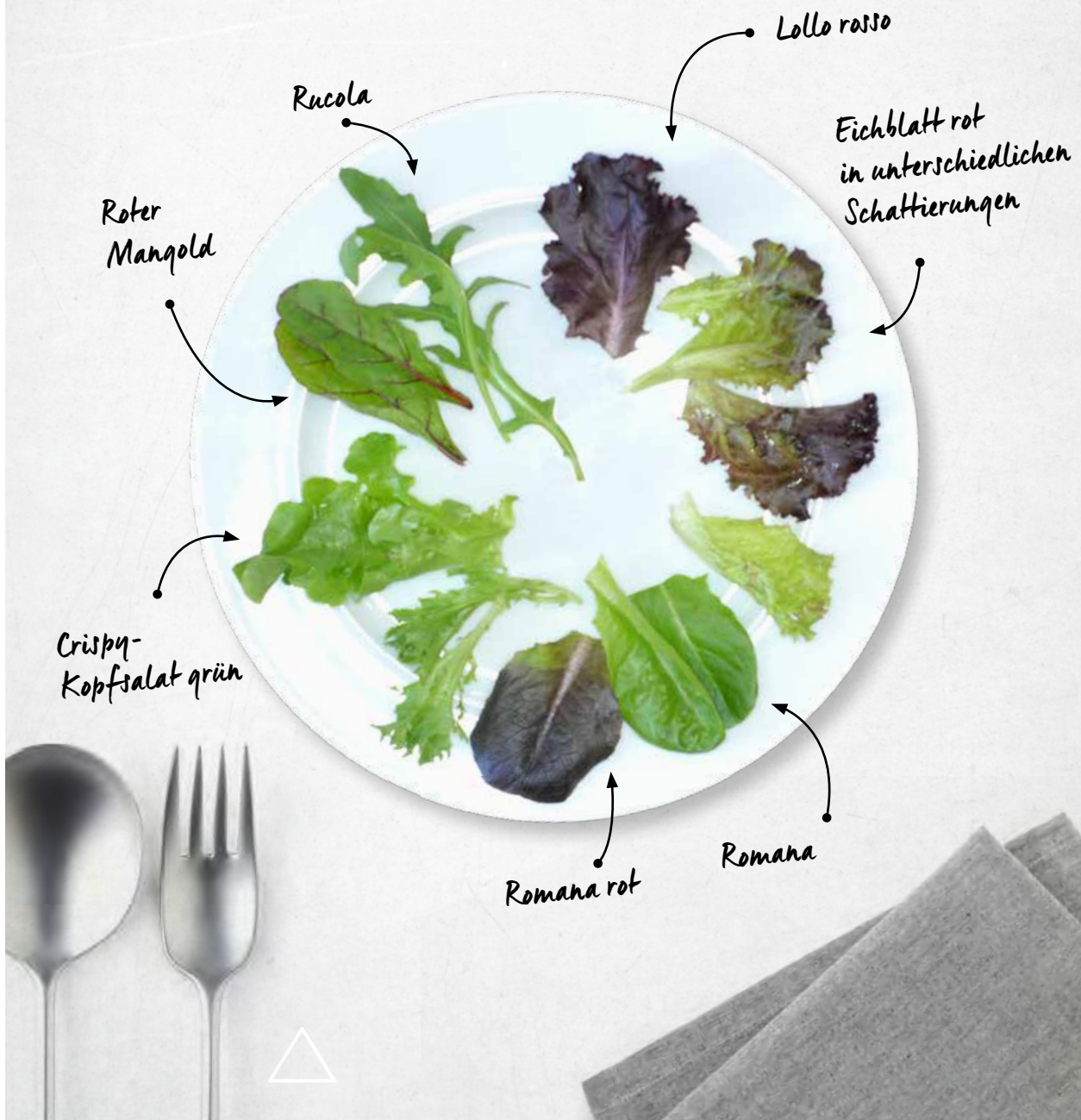
Je nach Einsatz finden Sie speziell abgestimmte Mischungen – ob als Salatbasis zur weiteren kreativen Verwendung oder als fertige Salatmischung. Bei den Zusammenstellungen der Mischungen können Sie auf unsere langjährige Erfahrung und Kompetenz setzen.



# WAS IST DRIN?

Am Beispiel von unserem Blattsalatmix Montuna möchten wir aufzeigen, warum welche Zutaten gemischt werden.

Je nach Einsatz stimmen wir die Komponenten ab.



**Roter Mangold** – nicht nur ein attraktiver Farbtupfer, sondern auch im Geschmack eine Bereicherung. Mildwürzig. Der Rote Mangold ist verwandt mit Roter Bete. Die Form der Blätter erinnert an Spinat.

**Rucola** – hier ist der Geschmack hervorzuheben. Sehr würzig-herb, leicht scharf und nussig. Die langen lanzettförmigen Blätter sind unverkennbar.

**Mesclun-Salat** – ist ein Mix aus jungen Pflücksalaten. Pflücksalate sind Salate, die keinen Kopf bilden. Es werden die einzelnen Blätter geerntet, welche bereits gemischt gesät werden. Der Mix besteht aus Eichblatt grün und rot, Crispy-Kopfsalat grün, Lollo rosso und Romana rot.



# BLATTSALAT-MISCHUNGEN

**\*** Meist unter Schutzatmosphäre gepackt.

## Blattsalat-Mischungen

Blattsalat-Mischungen	Marke	VKE *	Artikel-Nr.	Kurzbeschreibung
<b>Bachata *</b>	napuro	0,7 kg	21.993.070	Eisberg, Lollo rossa, Frisée, Radicchio, Batavia, Roter Mangold; Schnitt ca. 30 – 35 mm
<b>Bari *</b>	napuro	1,0 kg	23.194.015	Lollo rossa, Frisée, Radicchio, Eisberg; Schnitt ca. 30 – 35 mm
<b>Ceili *</b> (nur im Winter)	napuro	0,4 kg	21.993.077	Feldsalat Röschen, Radicchio Streifen ca. 6 mm
<b>Ceilverde *</b> (nur im Winter)	napuro	0,40 kg	21.993.057	Eisberg, Frisée, Batavia; Schnitt ca. 30 – 35 mm
<b>Ceroc *</b>	napuro	0,45 kg	21.993.074	Eisberg, Radicchio, Frisée; Schnitt ca. 30 – 35 mm
<b>Mambo *</b>	napuro	1,0 kg	21.949.015	Endivien, Frisée, Radicchio; Schnitt ca. 30 – 35 mm
<b>Montuna *</b>	napuro	0,3 kg	21.993.072	Mesclun-Salat, Roter Mangold, Rucola – feine Salatblätter gemischt
<b>Show *</b>	napuro	1,0 kg	21.993.010	Eisberg, Endivie, Lollo rosso, Lollo bionda, Radicchio, Frisée; Schnitt ca. 30 – 35 mm
<b>Star *</b>	napuro	1,0 kg	21.993.050	Eisberg, Frisée, Endivie, Lollo rosso, Lollo bionda; Schnitt ca. 30 – 35 mm
<b>Verde *</b>	napuro	0,75 kg	21.993.055	Eisberg, Frisée, Batavia; Schnitt ca. 30 – 35 mm

**\*\*** Mix aus unterschiedlichen Blattsalaten





## Blattsalat- Mischungen

	Marke	VKE *	Artikel-Nr.	Kurzbeschreibung
<b>Walzer</b>	napuro	1,0 kg	21.944.020	Chinakohl, Eisberg, Endivie; Schnitt ca. 10 mm
<b>Eisradicchio</b>	napuro	1,0 kg	23.118.010	Eisberg, Radicchio; Schnitt ca. 30 – 35 mm
<b>Ententanz *</b>	napuro	0,75 kg	21.993.090	Eisberg, Lollo rossa, Lollo bionda, Radicchio; Schnitt ca. 35 – 40 mm
<b>Rucolatino</b>	napuro	1,0 kg	22.805.051	Endivie, Radicchio, Frisée, Rucola; Schnitt ca. 30 – 35 mm
<b>Flameno</b>	napuro	1,0 kg	21.947.015	Eisberg, Frisée, Radicchio, Lollo rosso, Eichblatt rot, Feldsalatröschen; Schnitt ca. 30 – 35 mm
<b>Heidemix</b>	napuro	2,5 kg	23.169.020	Eisberg, Endivie, Radichchio; Schnitt ca. 10 mm
<b>Monaco</b>	napuro	1,0 kg	23.148.010	Endivie, Frisée, Radicchio, Lollo rosso; Schnitt ca. 30 – 35 mm
<b>Musette</b>	napuro	0,5 kg	21.993.155	Eichblatt grün + rot, Lollo bionda, Lollo rosso, Rucola; Schnitt ca. 35 – 40 mm
<b>Tango</b>	napuro	1,0 kg	21.943.010	Chinakohl, Endivie, Eisberg, Radicchio; Schnitt ca. 30 – 35 mm

**\*** Meist unter Schutzatmosphäre gepackt.



© Shutterstock

# MISCHSALATE

**\*** Blattsalate und Rohkost gemischt

Mischsalate	Marke	VKE *	Artikel-Nr.	Kurzbeschreibung
<b>Start up</b>	napuro	1,0 kg	23.229.060	Mix aus ca. 30 % Blattsalaten, ca. 10 % Chinakohl und 60 % Rohkost (Möhren Stifte, Weißkohl Streifen); Salatschnitt ca. 30 - 35 mm
<b>Cha Cha</b>	napuro	1,0 kg	21.946.010	Chinakohl, Möhren Stifte, Eisberg, Endivien, Radicchio, Rettich Stifte; Salatschnitt ca. 30 - 35 mm
<b>Boogie</b>	napuro	1,0 kg	21.952.010	Eisberg, Tomaten Achtel, Rettich Stifte, Radieschen Stifte, Radicchio, Petersilie gehackt; Salatschnitt ca. 30 - 35 mm
<b>Aktiv</b>	napuro	1,0 kg	23.193.010	Eisberg, Weißkohl Streifen, Chinakohl, Radieschen Stifte, Rettich Stifte; Salatschnitt ca. 30 - 35 mm



© Shutterstock

## Gut zu wissen!

Mischsalate – eine Mischung aus Blattsalaten und Rohkost. Der Salatanteil bringt Volumen und der Rohkostanteil verleiht dem Mix Biss und ein abwechslungsreiches Farbspiel.

Mischsalate	Marke	VKE *	Artikel-Nr.	Kurzbeschreibung
<b>Multicolor</b>	napuro	0,5 kg	21.993.038	Eisberg, Frisée, Möhren Stifte, Radicchio, Lollo rosso , Mangold rot; Salatschnitt ca. 30 – 35 mm
<b>Hip Hop</b>	napuro	1,0 kg	21.954.010	Chinakohl, Eisberg, Endivien, Radicchio, Möhren Stifte, Mais; Salatschnitt ca. 20 – 25 mm
<b>Naturmix</b>	napuro	2,5 kg	23.041.040	Endivie, Möhren Stifte, Weißkohl Streifen, Radicchio; Salatschnitt ca. 20 – 25 mm.
<b>Jive</b>	napuro	1,0 kg	21.957.010	Frisée, Paprika rot Streifen, Gurken Scheibe ohne Schale, Paprika grün Streifen, Rettich Stifte, Radieschen Stifte; Salatschnitt ca. 30 – 35 mm
<b>Lambada</b>	napuro	1,0 kg	21.941.010	Chinakohl, Eisberg, Endivien, Radicchio, Möhren Stifte, Weißkohl Streifen; Salatschnitt ca. 20 – 25 mm



© Shutterstock

Mischsalate	Marke	VKE *	Artikel-Nr.	Kurzbeschreibung
<b>Polka</b>	napuro	1,0 kg	21.940.010	Weißkohl Streifen, Endivie, Radicchio, Zucchini Stifte; Salatschnitt ca. 30 – 35 mm
<b>Polonaise</b>	napuro	1,0 kg	23.041.020	Endivie, Eisberg, Möhren Stifte, Radicchio; Salatschnitt ca. 30 – 35 mm
<b>Rumba</b>	napuro	1,0 kg	21.948.010	Chinakohl, Möhren Stifte, Eisberg, Endivie; Salatschnitt ca. 10 mm
<b>Schonkost</b>	napuro	1,0 kg	22.805.210	Möhren Stifte, Endivie, Eisberg; Salatschnitt ca. 10 mm. Bestens für Care- und Senioren- verpflegung.
<b>Senioren</b>	napuro	1,0 kg	28.042.010	Eisberg, Frisée, Gurken Scheiben ohne Schale, Radieschen Scheiben; Salatschnitt ca. 10 mm. Bestens für Care- und Seniorenverpflegung.
<b>Swing</b>	napuro	1,0 kg	21.939.010	Chinakohl, Eisberg, Endivien, Möhren Stifte, Mais; Salatschnitt ca. 10 mm



© Shutterstock

# ROHKOST-MISCHUNGEN

**\*** Fertige Rohkostkomponenten gemischt

## Rohkost- Mischungen

Rohkost- Mischungen	Marke	VKE *	Artikel-Nr.	Kurzbeschreibung	Allergene
<b>Bunter Maissalat</b>	napuro	1,0 kg	23.154.010	Mais, Möhren Würfel, Gurken Würfel, Paprika Mix Würfel, Radieschen Würfel, Rettich Würfel, Petersilie; Schnitt ca. 10 mm	
<b>Berner Vollwert</b>	napuro	1,0 kg	23.097.010	Mais, Paprika Mix Würfel, Weizenkörner, Roggenkörner; Schnitt ca. 10 mm	Getreide
<b>Fit</b>	napuro	1,0 kg	22.001.010	Möhren Stifte, Zucchini Stifte, Mungobohnenkeime, Paprika grün Streifen, Stangensellerie, Mais; Schnitt ca. 5 mm	Sellerie
<b>Griechisch</b>	napuro	2,5 kg	23.022.020	Gurken Halbmond mit Schale, Paprika rot und grün Würfel, Zwiebel rot Streifen, Tomaten 1/2 Ecken, Hirtenkäse, schwarze Oliven, Petersilie; Schnitt ca. 15 mm	Milch
<b>Löwen</b>	napuro	1,0 kg	27.412.060	Möhren Stifte, Zucchini Stifte, Sellerie Stifte, Paprika Mix Würfel; Schnitt ca. 3-5 mm	Sellerie
<b>Möhre + Sellerie</b>	napuro	1,0 kg	24.199.005	Möhren Stifte, Sellerie Stifte; Schnitt 3 mm	Sellerie



© Shutterstock

### Gut zu wissen!

Frisch, gesund und bunt. Unsere Rohkostmischungen können als Beilage oder als Grundlage für angemachte Salate genutzt werden.

## Rohkost- Mischungen

	Marke	VKE *	Artikel-Nr.	Kurzbeschreibung
<b>Mexiko</b>	napuro	1,0 kg	23.166.010	Möhren Stifte, Rettich Stifte, Paprika rot + grün Streifen, Mais, Erbsen; Schnitt ca. 5 mm
<b>Padua</b>	napuro	1,0 kg	23.155.010	Gurken Stifte mit Schale, Möhren Stifte, Rettich Stifte, Radieschen Stifte; Schnitt ca. 5 mm
<b>Roma</b>	napuro	1,0 kg	23.151.060	Chinakohl, Möhren Stifte, Mais, Paprika rot + grün Würfel, Erbsen; Schnitt ca. 15 – 20 mm
<b>Toscana</b>	napuro	1,0 kg	23.128.010	Gurken mit Schale Halbmonde, Radieschen Stifte, Kidneybohnen, Porree Ringe; Schnitt ca. 3 – 5 mm
<b>Vital</b>	napuro	1,0 kg	27.390.044	Weißkohl Streifen, Möhren Stifte, Paprika rot Streifen, Mais; Schnitt ca. 2 – 3 mm
<b>Wellness</b>	napuro	1,0 kg	23.210.010	Mais, Rettich Stifte, Zucchini Stifte, Radieschen Stifte, Möhren Stifte, Gurken mit Schale Stifte; Schnitt ca. 2 – 3 mm
<b>Weißkohl + Möhre (Coleslaw)</b>	napuro	1,0 kg	25.773.203	Weißkohl Streifen, Möhren Stifte; Schnitt 2 mm



# PORTIONSGEWICHT

**Je volumiöser der Salat, desto geringer das Gewicht für eine Portion.**

In der Tabelle finden Sie Richtgrößen für Portionsgewichte, je nach Salatart und Größe der Portion.

Portionsgewicht	Salatportion in g klein	Salatportion in g groß
<b>Babyleaf und Blattsalatmischungen</b>		
Babyleaf – Mischungen	ca. 20 g	ca. 25 – 30 g
Blattsalate ganze oder gezupfte Blätter	ca. 20 g	ca. 30 – 40 g
Blattsalate; Schnittgröße 30 – 35 mm	ca. 20 g	ca. 40 – 60 g
Blattsalate; Schnittgröße ca. 10 – 25 mm	ca. 25 g	ca. 40 – 60 g
<b>Mischsalate</b>		
Mischsalate – salatlastig	ca. 30 g	ca. 70 g
Mischsalate – rohkostlastig	ca. 40 g	ca. 80 g
<b>Rohkost</b>		
Rohkostmischungen	ca. 60 g	ca. 80 – 100 g



# GEMÜSE-MISCHUNGEN

**\*** Fertige Mischungen - zum  
Braten, Garen oder Kochen

## Gemüse- Mischungen

Gemüse- Mischungen	Marke	VKE *	Artikel-Nr.	Kurzbeschreibung
<b>Asis Champignons</b>	napuro	2,5 kg	24.079.010	Weißkohl Würfel, Champignons geviertelt, Paprika rot + grün Würfel, Zwiebel weiß Würfel, Porree Ringe; Schnitt ca. 20 – 25 mm
<b>Asia Curry</b>	napuro	2,5 kg	23.004.060	Weißkohl Würfel, Möhren Scheiben, Paprika Mix Würfel, Mungbohnenkeime, Mu-Err-Pilze Streifen; Schnitt ca. 20 – 30 mm
<b>Asia Peking</b>	napuro	2,5 kg	23.170.020	Zwiebel weiß Würfel, Weißkohl Würfel, Paprika rot Würfel, Porree Ringe 15 mm, Paprika grün Würfel; Schnitt ca. 20 – 35 mm
<b>Asia Scharf</b>	napuro	2,5 kg	23.004.090	Chinakohl, Zwiebel weiß Würfel, Paprika Mix Würfel, Zucchini Scheiben, Mungbohnenkeime, Bambussprossen Scheiben; Schnitt ca. 20 – 30 mm
<b>Asis Süss-Sauer</b>	napuro	2,5 kg	23.004.041	Porree Ringe, Ananas Würfel, Bambussprossen Scheiben, Mu-Err-Pilze Streifen; Schnitt ca. 15 – 20 mm
<b>Asia Mix Kanton</b>	napuro	2,5 kg	23.170.035	Chinakohl, Möhren Stifte, Kaiserschoten, Broccoli, Porree, Mu-Err-Pilze; Schnitt ca. 20 – 25 mm
<b>Wok Mix Mix</b>	napuro	2,5 kg	23.093.038	Chinakohl, Kohlrabi Stifte, Zucchini Scheiben, Paprika rot Streifen; Schnitt ca. 20 – 25 mm
<b>Gemüsepfanne T&amp;R</b>	napuro	2,5 kg	23.093.570	Paprika Mix Würfel, Zucchini Scheiben, Zwiebel weiß Würfel, Champignons Viertel; Schnitt ca. 20 mm





## Gemüse-Mischungen

	Marke	VKE *	Artikel-Nr.	Kurzbeschreibung	Allergene
<b>Esterhazy Stifte 2 – 3 mm</b>	napuro	2,5 kg	25.408.050	Möhren, Sellerie und Porree, Stifte; Schnitt ca. 2 – 3 mm	Sellerie
<b>Esterhazy Stifte 2 – 3 mm</b>	napuro	1,0 kg	25.408.060	Möhren, Sellerie und Porree, Stifte; Schnitt ca. 2 – 3 mm	Sellerie
<b>Esterhazy Stifte 5 mm</b>	napuro	1,0 kg	25.408.030	Möhren Stifte 5 mm, Sellerie Stifte 5 mm, Porree Ringe 15 mm	Sellerie
<b>Esterhazy Stifte 5 mm</b>	napuro	2,5 kg	25.408.040	Möhren Stifte 5 mm, Sellerie Stifte 5 mm, Porree Ringe 15 mm	Sellerie
<b>Gaisburger Mix 5 mm</b>	napuro	1,0 kg	28.170.020	Möhren Würfel, Sellerie Würfel, Porree Ringe; Schnitt 5 mm	Sellerie
<b>Gaisburger Mix 5 mm</b>	napuro	2,5 kg	28.170.030	Möhren Würfel, Sellerie Würfel, Porree Ringe; Schnitt 5 mm	Sellerie
<b>Gaisburger Mix ca. 15 – 20 mm</b>	napuro	1,0 kg	28.170.040	Möhren Würfel, Sellerie Würfel, Porree Ringe; Schnitt ca. 15 – 20 mm	Sellerie
<b>Gaisburger Mix ca. 15 – 20 mm</b>	napuro	2,5 kg	28.170.050	Möhren Würfel, Sellerie Würfel, Porree Ringe; Schnitt ca. 15 – 20 mm	Sellerie



© Shutterstock

## Gemüse-Mischungen

	Marke	VKE *	Artikel-Nr.	Kurzbeschreibung	Allergene
<b>Leuchtturm-Gemüse</b>	napuro	1,0 kg	23.005.015	Möhren Scheiben, Paprika rot + gelb Würfel, Kaiser-schoten ganz, Zwiebel rot Achtel, Bambus Scheiben, Mungobohnenkeime; Schnitt ca. 25 – 30 mm	
<b>Roberto-Gemüsemix</b>	napuro	1,0 kg	25.413.010	Möhren Scheibe, Zucchini Scheibe, Blumenkohlröschen klein, Broccoliröschen klein; Schnitt ca. 25 – 40 mm	
<b>Mire Poix</b>	napuro	2,5 kg	23.086.020	Zwiebel Würfel, Porree Scheiben, Sellerie Würfel, Möhren Würfel; Schnitt ca. 20 – 25 mm; ideale Basis für Saucenfonds	Sellerie
<b>Gemüsepfanne Almeria</b>	napuro	1,0 kg	23.025.110	Zucchini Scheiben, Zwiebel weiß Sechstel, Paprika rot+gelb Würfel, Champignons Viertel; Schnitt ca. 25 – 35 mm	
<b>Pichelsteiner Gemüse</b>	napuro	1,0 kg	25.410.010	Porree Ringe, Möhren Scheibe, Sellerie Stifte, Wirsingkohl Würfel, Weißkohl Würfel; Schnitt ca. 25 – 30 mm	Sellerie
<b>Pichelsteiner Gemüse</b>	napuro	2,5 kg	25.410.030	Porree Ringe, Möhren Scheibe, Sellerie Stifte, Wirsingkohl Würfel, Weißkohl Würfel; Schnitt ca. 25 – 30 mm	Sellerie
<b>Ratatouille-Mix</b>	napuro	1,0 kg	27.400.115	Zwiebel rot Würfel, Paprika Mix Würfel, Zucchini Würfel, Aubergine Würfel; Schnitt ca. 15 – 20 mm	
<b>Ratatouille-Mix</b>	napuro	1,0 kg	27.400.040	Zwiebel rot Ecken/-Achtel, Paprika Mix Würfel, Zucchini Würfel, Aubergine Würfel; Schnitt ca. 30 mm	Sellerie



Wok-Kisten*	Marke	VKE *	Artikel-Nr.	Kurzbeschreibung	Allergene
<b>Wok-Box A</b>	napuro	4,0 kg	23.025.046	Möhren Pommes-Schnitt, Porree Ringe, Mangold, Paprika gelb Würfel, Mungobohnenkeime, Zwiebel rot Achtel	
<b>Wok-Box B</b>	napuro	4,0 kg	23.025.051	Möhren Scheiben, Spitzkohl, Mangold, Paprika gelb Würfel, Steinchampignons Viertel, Zwiebeln weiß Würfel	
<b>Wok-Box Saison</b>	5 Komponenten bilden die Grundbasis der Box: Weißkohl Würfel, Möhren Scheibe, Mungobohnenkeime, Paprika rot Würfel und Zwiebel weiß Würfel. <b>Je nach Jahreszeit wird unsere Box mit zwei Komponenten auf die Saison abgestimmt.</b>				
<b>Wok-Box Saison Frühling</b>	napuro	4,0 kg	23.025.093	Lauchzwiebel, Pea Pods	
<b>Wok-Box Saison Sommer</b>	napuro	4,0 kg	23.025.094	Fenchel Streifen, Broccoliröschen	
<b>Wok-Box Saison Herbst</b>	napuro	4,0 kg	23.025.095	Kürbis Würfel, Staudensellerie Streifen	Sellerie
<b>Wok-Box Saison Winter</b>	napuro	4,0 kg	23.025.092	Champignons Viertel, Steckrüben Streifen	Sellerie

**\*** Gemüsekomponenten für ein Wokgericht zusammengestellt. Einzeln verpackt, um den unterschiedlichen Garprozess zu berücksichtigen.



© Shutterstock

# SAISONARTIKEL

## September bis im Frühjahr

	Schnitt / Varianten	Schnittstärken
<b>Kürbis – Hokkaido (ungeschält)</b>	Stifte	3 mm, 5 mm
	Würfel	10 mm, 15 – 20 mm

## September bis November

	Schnitt / Varianten	Schnittstärken
<b>Kürbis Muskat / Garten / Sorten</b>	Stifte	3 mm, 5 mm
	Würfel	10 mm, 15 – 20 mm
	Spaghetti	Butternut

## ca. Mitte April bis 24. Juni

	Schnitt / Varianten	Schnittstärken
<b>Spargel weiß deutsche Herkunf</b>	Länge 17 – 23 cm	napuro, Kaliber 16 – 26 mm,
<b>Spargel weiß deutsche Herkunf</b>	Länge 17 – 23 cm	cold'n'fresh, Kaliber 16 – 28 mm,
<b>Spargel weiß deutsche Herkunf</b>	Länge 17 – 23 cm	cold'n'fresh, Kaliber 14 – 18 mm
<b>Spargel weiß deutsche Herkunf</b>	geschält, Stücke	cold'n'fresh, Stücke aus Kaliber 12 mm +, Länge ca. 30 – 90 mm



© Shutterstock

ca. Mitte Oktober bis Februar

Schnitt / Varianten

Schnittstärken

Grünkohl – Blätter ohne Stiel / Strunk

Streifen

30 mm

April bis Juni

Schnitt / Varianten

Schnittstärken

Rhabarber

Scheiben

5 mm, 10 mm

Mai bis Juni

Schnitt / Varianten

Schnittstärken

Erdbeeren

geputzt, entkelcht

ganz, halbiert, geviertelt

Ende Juni bis Oktober

Schnitt / Varianten

Zwetschgen

entsteint



# SAISONKALENDER READY CUT

Weil's frisch einfach besser schmeckt

- Die Qualitäten der Rohware sind optimal / Hauptsaison in der jeweiligen Region
- Die Qualität der Rohwaren sind aufgrund unserer Erfahrung für die Verarbeitung geeignet / Saisonwechsel bzw. Umstellung auf andere Herkunft
- Die Qualitäten der Rohware sind mitunter nur mit einem hohen Aufwand für die Verarbeitung geeignet
- Nicht im Angebot

Januar	Februar	März	April	Mai	Juni	Juli	August	September	Oktober	November	Dezember	Blattsalate
ES	ES	ES	ES	ES/DE	DE	DE	DE	DE	DE/ES/IT	ES/IT	ES/IT	Batavia
ES	ES	ES	ES	ES/DE	DE	DE	DE	DE	DE/ES	ES	ES	Eisberg
ES/IT	ES/IT	ES/IT	IT/DE	IT/DE	DE	DE	DE	DE	DE/ES/IT	ES/IT	ES/IT	Endivie
ES	ES	ES	ES	ES/DE	DE	DE	DE	DE	DE/ES	ES	ES	Eichblatt rot + grün
FR/IT	FR/IT	FR/IT	FR/IT	FR/DE	FR/DE	FR/DE	FR/DE	FR/DE	DE/FR	FR/IT	FR/IT	Feldsalat
ES/IT	ES/IT	ES/IT	IT/DE	IT/DE	DE	DE	DE	DE	DE/ES/IT	ES/IT	ES/IT	Frisée
ES	ES	ES	ES	ES/DE	DE	DE	DE	DE	DE/ES	ES	ES	Kopfsalat
ES/IT/FR	ES/IT/FR	ES/IT/FR	ES/IT/FR	ES/IT/FR/DE	DE	DE	DE	DE	DE/ES/IT/FR	ES/IT/FR	ES/IT/FR	Lollo bionda
ES/FR	ES/FR	ES/FR	ES/FR	ES/FR/DE	DE	DE	DE	DE	DE/ES/FR	ES/FR	ES/FR	Lollo rossa
IT	IT	IT	MA	MA/IT	IT/DE	DE	DE	DE	DE	IT	IT	Radicchio
ES	ES	ES	ES	ES/DE	DE	DE	DE	DE	DE/ES	ES	ES	Romana
IT	IT	IT	IT	IT/DE	DE	DE	DE	DE	DE	DE/IT	IT	Rucola
ES	ES	ES	ES/DE	DE	DE	DE	DE	DE	DE/ES	ES	ES	Spinat (Baby)

Wir verarbeiten natürliche Produkte, die durch Saisonverlauf und Umwelt in den Qualitäten leicht abweichen können. Nicht immer stehen die Artikel in 100%iger Qualität zur Verfügung. Wir haben Ihnen in der Tabelle aufgeführt, wann welche Artikel woher kommen und wann womöglich die Rohwarenqualitäten schwierig sind.

Durch unsere langjährige Erfahrung und die stete Weiterentwicklung in der Verarbeitung sichern wir die Qualitäten ab.

## Länderkürzel

CN.....	China	IND.....	Indien	NL.....	Niederlande
DE.....	Deutschland	IT.....	Italien	PL.....	Polen
FR.....	Frankreich	MA.....	Marokko	ES.....	Spanien

Januar	Februar	März	April	Mai	Juni	Juli	August	September	Oktober	November	Dezember	Gemüse
ES	ES	ES	ES/NL	NL	NL	NL	NL	NL	NL/ES	ES	ES	Auberginen
IT	IT	IT/FR	IT/FR	IT/FR	DE	DE	DE	DE	DE	IT	it.	Blumenkohl
ES	ES	ES	ES	DE	DE	DE	DE	DE	ES	ES	ES	Broccoli
PL	PL	PL	PL	PL	PL	PL	PL	PL	PL	PL	PL	Champignon
DE	DE	DE/ES	ES	ES/DE	DE	DE	DE	DE	DE	DE	DE	Chinakohl
IT	IT	IT	IT	IT	DE	DE	DE	DE	DE	IT	it.	Fenchel
ES	ES	ES	ES/NL	NE	DE	DE	DE	DE	DE/ES	ES	ES	Gurken
CN/ES	CN/ES	CN/ES	CN/ES	CN/ES	CN/ES	CN/ES	CN/ES	CN/ES	CN/ES	CN/ES	CN/ES	Knoblauch
IT	IT	IT	IT	IT	DE	DE	DE	DE	DE	DE/IT	DE/IT	Kohlrabi
DE	DE	FR	FR	FR	FR	DE	DE	DE	DE	DE	DE	Kürbis Gemüse
DE	DE	FR	FR	FR	FR	DE	DE	DE	DE	DE	DE	Kürbis Hokkaido
IT	IT	IT	DE	DE	DE	DE	DE	DE	DE	IT	it.	Lauchzwiebeln
IT	IT	IT	IT	DE	DE	DE	DE	DE	DE	IT	it.	Mangold
DE/NL	DE/NL	NL	NL	NL	NL	NL	DE	DE	DE	DE/NL	DE/NL	Möhren
ES	ES	ES	ES/NL	ES/NL	NL	NL	NL	NL	ES	ES	ES	Paprika
ES	ES	ES	ES/NL	ES/NL	NL	NL	NL	NL	ES	ES	ES	Paprika gelb
DE	DE	DE	DE	DE	DE	DE	DE	DE	DE	DE	DE	Pastinake
IT	IT	IT	IT	IT	DE	DE	DE	DE	DE/IT	IT	it.	Petersilie
BE/NL	BE/NL	BE/NL	BE/NL	BE/NL	BE	DE	DE	DE	DE	DE	DE	Porree
MA	MA	MA	MA	NL	NL	NL	NL	NL	NL	MA	MA	Radieschen
IT	IT	IT	IT	IT/DE	DE	DE	DE	DE	DE	DE	DE	Rettich
NL	NL	NL							NL/MA	NL	NL/MA	Rosenkohl
DE	DE	DE	DE	DE/NL	DE/NL	DE/NL	DE/NL	DE	DE	DE	DE	Rotkohl
IND	IND	IND	IND/DE	DE	DE	DE	DE	DE	DE	IND	IND	Schnittlauch
DE	DE	DE/ES	DE	DE/NL	DE/NL	DE/NL	DE/NL	DE	DE	DE	DE	Sellerie
ES	ES	ES	ES	ES	ES	ES	DE	DE	DE	DE	DE	Spitzkohl
ES	ES	ES	ES	ES	DE	DE	DE	DE	DE	ES	ES	Staudensellerie
MA	MA	MA	MA	NL	NL	NL	NL	NL	NL/MA	NL/MA	NL/MA	Tomaten
DE	DE	DE/ES	DE	DE/NL	DE/NL	DE/NL	DE/NL	DE	DE	DE	DE	Weißkohl
DE	DE/ES	DE/ES	DE/ES	DE/ES	DE	DE	DE	DE	DE	DE	DE	Wirsingkohl
ES	ES	ES	ES	ES	DE	DE	DE	DE	DE	ES	ES	Zucchini
IT	IT	IT	IT				DE	DE	DE	DE	DE	Zuckerhut
NL	NL	NL	NL	NL	NL	DE	DE	DE	DE	DE	DE	Zwiebel rot
DE	DE	DE/NL	DE/NL	DE/NL	DE/NL	DE	DE	DE	DE	DE	DE	Zwiebel weiß

# SO FRISCH WIE

# SELBST ZUBEREITET

## **So frisch wie gerade erst selbst zubereitet**

Der Bedarf nach frischen Produkten steigt immer mehr, besonders nach frischem Obst. Die mitunter zeitraubende und kostenintensive Vorbereitung für den Verzehr, wie waschen, schälen und schneiden, übernehmen wir für Sie und liefern Ihnen – trotz der vorhandenen natürlichen rohstoff- und jahreszeitlichen Schwankungen – Produkte mit einem Höchstmaß an Kontinuität.

Als Teil ihres Frühstücksangebots setzen neben der Hotellerie auch Kantinen verstärkt Obstsalate ein. In Hotels werden den Gästen an den Buffets zusätzlich und zunehmend Mono-Früchte, wie Melone, Ananas oder auch – wie im angelsächsischen Raum üblich – immer häufiger Zitrusfrüchte, angeboten. Auch der Einsatz für die Verkehrsgastronomie setzt sich zunehmend durch, indem sich vor Ort individuelle To-Go-Produkte schnell und einfach zusammenstellen lassen.

Unsere Produktion ist zertifiziert nach IFS 6. Ständige Kontrollen der Roh- und Fertigwaren sichern höchste qualitative Sicherheit.





# OBST- & FRUCHTSALATE

 Unsere Eigenmarke

## Fruchtsalate mit Aufguss

	Marke	VKE *	Artikel-Nr.	Kurzbeschreibung
<b>Ibiza</b>	napuro	5,0 kg	27.765.191	Mix aus: Apfel rot, Wassermelone, Ananas TK, Apfel grün, Cantaloupe-Melone, Honigmelone, Trauben blau, Mango TK, Orangen, im Aufguss; Schnitt ca. 20 – 30 mm; Abtropfgewicht (ATG) 3,5 kg
<b>Toledo</b>	napuro	5,0 kg	27.765.220	Mix aus: Apfel rot + grün, Mango, Orangen, Wassermelone, Trauben hell, im Aufguss; Schnitt ca. 15 – 20 mm; ATG 3,3 kg
<b>Valencia</b>	napuro	5,0 kg	27.765.310	Mix aus: Wassermelone, Trauben blau, Apfel grün, Honigmelone, Ananas, Orangen, Cantaloupe-Melone, im Aufguss; Schnitt: 20 – 30 mm; ATG 3,5 kg
<b>Santander</b>	napuro	3,0 kg	27.765.315	Mix aus: Apfel grün, Wassermelone, Ananas, Rosa Melone, Honigmelone, im Aufguss; Schnitt ca. 10 mm; ATG 2,0 kg

## Fruchtsalate ohne Aufguss

	Marke	VKE *	Artikel-Nr.	Kurzbeschreibung
<b>Tagomago</b>	napuro	3,5 kg	27.775.095	Mix aus: Honigmelone, Cantaloupe-Melone, Ananaswürfel, Traube rot, Apfel grün, halbe Orangensegmente, ohne Aufguss, im eigenen Saft; Schnitt 20 – 30 mm



© Shutterstock

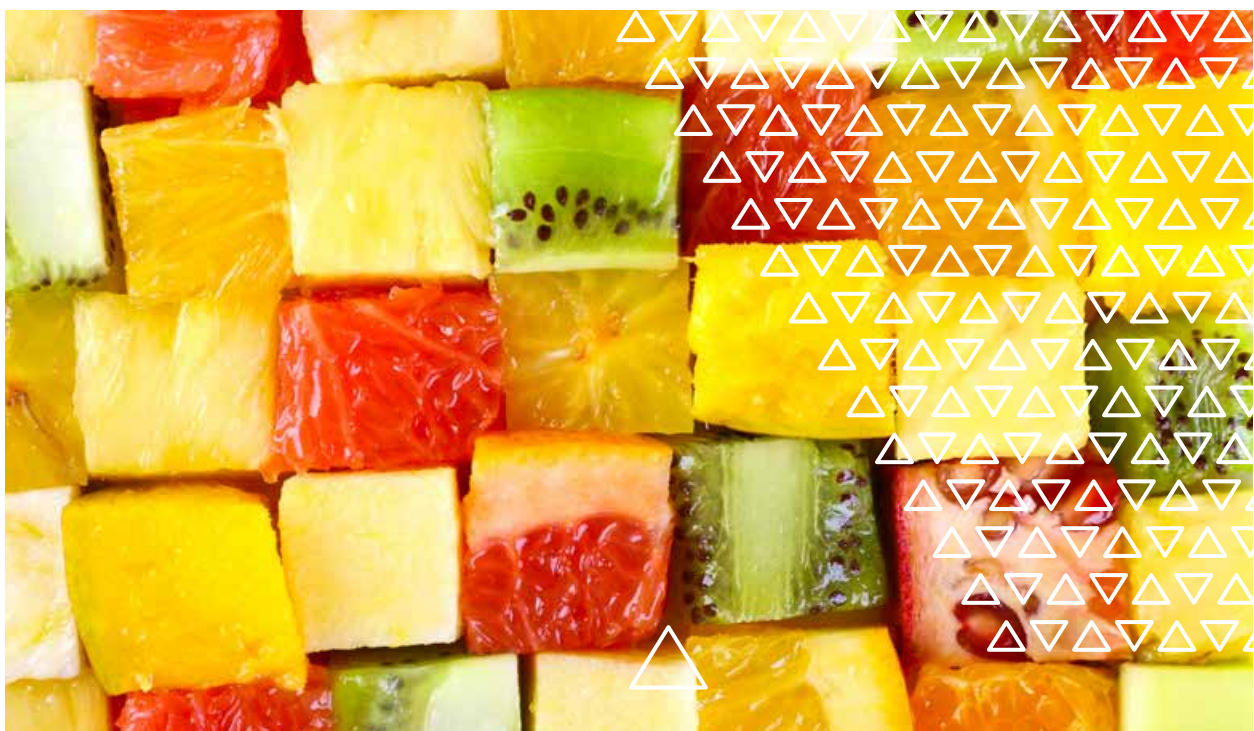
## Obstsalate nach Saison

	Marke	VKE *	Artikel-Nr.	Kurzbeschreibung
<b>Frühling</b>	cold'n'fresh	7,5 kg	7,5 kg	Mix aus: Cantaloupe, Apfel rot, Ananas, Wassermelone, Apfel grün, Honigmelone, im Aufguss; Schnitt ca. 20 – 30 mm; ATG 4,95 kg
<b>Sommer</b>	cold'n'fresh	7,5 kg	7,5 kg	Mix aus: Wassermelone, Apfel , Cantaloupe, Honigmelone, Ananas, im Aufguss; Schnitt ca. 20 – 30 mm; ATG 4,95 kg
<b>Herbst</b>	cold'n'fresh	7,5 kg	7,5 kg	Mix aus: Apfel grün, Apfel rot, Ananas, Orangen, Cantaloupe-Melone, Wassermelone, im Aufguss; Schnitt 20 – 30 mm; ATG 4,95 kg
<b>Winter</b>	cold'n'fresh	7,5 kg	7,5 kg	Mix aus: Apfel grün, Apfel rot, Ananas, Orangen, Cantaloupe, im Aufguss; Schnitt 20 – 30 mm; ATG 4,95 kg



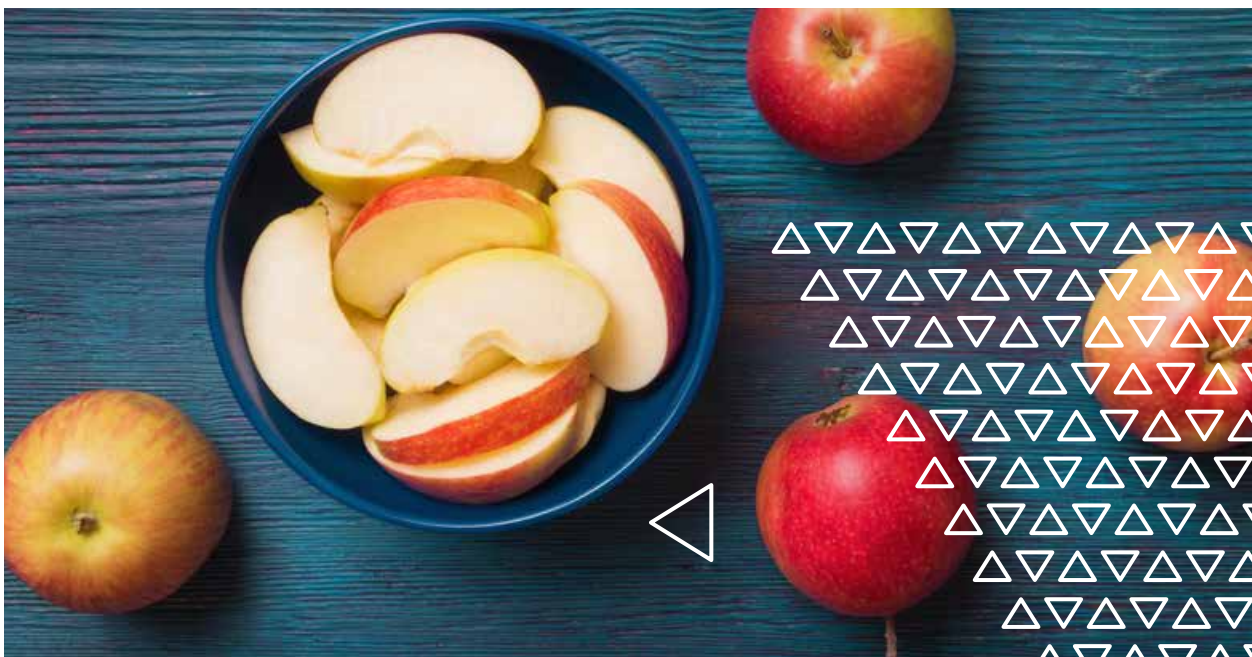
## Mono-Obst mit Aufguss

	Marke	VKE *	Artikel-Nr.	Kurzbeschreibung
<b>Ananas Würfel</b>	napuro	5,0 kg	21.034.066	Würfel, ca. 20 – 30 mm; im Aufguss; ATG 3,3 kg
<b>Ananas Scheiben 10 mm, Halbmond</b>	napuro	5,0 kg	21.035.010	Scheiben, Halbmond, 10 mm Schnittstärke; im Aufguss; ATG 3,3 kg
<b>Grapefruit rosé Scheiben</b>	napuro	3,0 kg	22.228.033	Grapefruit rosé in Scheiben geschnitten, ca. 5 – 8 mm Dicke, ohne Haut; im Aufguss; ATG 2,0 kg
<b>Grapefruit rosé Segmente</b>	napuro	3,0 kg	22.228.045	Grapefruit rosé Segmente, ohne Haut; im Aufguss; ATG 2,0 kg
<b>Melone Honig Würfel</b>	napuro	3,0 kg	24.215.025	Würfel 20 – 30 mm; im Aufguss; ATG 2,0 kg
<b>Kiwi Viertel</b>	napuro	3,0 kg	26.255.076	In Viertel geschnitten; im Aufguss; ATG 2,0 kg
<b>Melonen Mix Würfel</b>	napuro	3,0 kg	24.230.013	Mix aus Honig-, Wasser- und Cantaloupe-Melonen; Würfel 20 – 30 mm; im Aufguss; ATG 2,0 kg
<b>Orangen Scheiben</b>	napuro	3,0 kg	22.411.065	Orangen in Scheiben geschnitten, ca. 5 – 8 mm Dicke, ohne Haut; im Aufguss; ATG 2,0 kg
<b>Orangen Segmente</b>	napuro	3,0 kg	22.412.005	Orangen Segmente, ohne Haut; im Aufguss; ATG 2,0 kg



## Mono-Obst ohne Aufguss

	Marke	VKE *	Artikel-Nr.	Kurzbeschreibung
<b>Apfel geschält, ganz</b>	napuro	5,0 kg	21.340.020	Ganz, geschält, ohne Kerngehäuse
<b>Apfel geschält, Spalten</b>	napuro	1,0 kg	21.342.007	Geschält und geschnitten in 6er- oder 8er -Spalte – je nach Größe
<b>Apfel geschält, Würfel</b>	napuro	1,0 kg	21.341.015	Geschält und in Würfel 10 mm geschnitten
<b>Apfel mit Schale, Würfel</b>	napuro	1,0 kg	21.341.012	Grünschaliger Apfel, ohne Kerngehäuse in Würfel ca. 5 mm geschnitten
<b>Apfel mit Schale, Spalten</b>	napuro	1,0 kg	21.342.002	Grünschaliger Apfel, ohne Kerngehäuse in Würfel ca. 10 mm geschnitten
<b>Ananas Würfel</b>	napuro	2,5 kg	21.034.053	In Würfel 20 – 30 mm geschnitten
<b>Ananas Scheiben, Halbmonde</b>	napuro	2,5 kg	21.035.050	Scheiben, Halbmond, 10 mm Schnittstärke
<b>Grapefruit rosé, Filet</b>	napuro	1,0 kg	22.230.010	Filet
<b>Grapefruit rosé, Segmente</b>	napuro	2,5 kg	22.228.080	Segmente, ohne Haut
<b>Grapefruit rosé, Scheiben</b>	napuro	2,5 kg	22.229.080	In Scheiben geschnitten, ca. 5 – 8 mm Dicke, ohne Haut



© Shutterstock

## Mono-Obst ohne Aufguss

	Marke	VKE *	Artikel-Nr.	Kurzbeschreibung
<b>Kiwi geschält, ganz</b>	napuro	1,0 kg	26.263.010	Ganz, geschält
<b>Kiwi geschält, Scheiben</b>	napuro	2,0 kg	26.255.030	Geschält und geschnitten in Scheiben, ca. 3 mm Stärke
<b>Melone Cantaloupe, Würfel</b>	napuro	1,0 kg	26.318.110	Würfel 20 – 30 mm
<b>Melone Cantaloupe, Würfel</b>	napuro	2,5 kg	26.318.025	Würfel 20 – 30 mm
<b>Melone Honig Würfel</b>	napuro	1,0 kg	24.212.035	Würfel 20 – 30 mm
<b>Melone Honig Würfel</b>	napuro	2,5 kg	24.212.025	Würfel 20 – 30 mm
<b>Melone Wasser Würfel</b>	napuro	1,0 kg	24.203.020	Würfel 20 – 30 mm
<b>Melonen Mix Würfel</b>	napuro	1,0 kg	24.227.010	Mix aus Honig-, Wasser- und Cantaloupe-Melonen, Würfel 20 – 30 mm
<b>Melonen Mix Würfel</b>	napuro	2,5 kg	24.227.025	Mix aus Honig-, Wasser- und Cantaloupe-Melonen, Würfel 20 – 30 mm



© Shutterstock

## Mono-Obst ohne Aufguss

	Marke	VKE *	Artikel-Nr.	Kurzbeschreibung
<b>Orangen Filet</b>	napuro	1,0 kg	22.420.005	Filetschnitt
<b>Orangen Segmente</b>	napuro	2,5 kg	22.412.020	Segmente, ohne Haut
<b>Orangen Scheiben</b>	napuro	1,0 kg	22.411.030	In Scheiben geschnitten, ca. 5 – 8 mm Dicke, ohne Haut
<b>Orangen Scheiben</b>	napuro	2,5 kg	22.411.025	In Scheiben geschnitten, ca. 5 – 8 mm Dicke, ohne Haut
<b>Trauben blau</b>	napuro	1,0 kg	26.278.050	Trauben gezupft
<b>Zironen Achtel</b>	napuro	1,0 kg	22.504.040	Mit Schale in Achtel geschnitten
<b>Zitronen Scheiben</b>	napuro	2,0 kg	22.502.040	Mit Schale in Scheiben geschnitten, ca. 5 – 8 mm Dicke



© Shutterstock

Obstspieße	Marke	VKE *	Artikel-Nr.	Kurzbeschreibung
<b>Fruchtspieß 5er Kiwi ca 100 g</b>	napuro	20 Stück	27.767.040	Holzspieß bestückt mit je 1 Stück Traube blau, Traube hell, Kiwi, Orange, Grapefruit rosé, Honigmelone, Cantaloupe
<b>Fruchtspieß 5er Melone ca 100 g</b>	napuro	20 Stück	27.767.041	Holzspieß bestückt mit 2 Stück Honigmelone, 2 Stück Cantaloupe, je 1 Stück Wassermelone, Mango, Kiwi
<b>Fruchtspieß 4er klein ca 50 g</b>	napuro	16 Stück	27.767.043	Holzspieß bestückt mit je 1 Stück Traube blau, Cantaloupe, Honigmelone, Ananas
<b>Fruchtspieß 3er Mini ca. 30 g</b>	napuro	20 Stück	27.767.043	Holzspieß bestückt mit je 1 Stück Cantaloupe, Honigmelone, Ananas; Größe ca. 15 mm



© Shutterstock

# HERKUNFT UND SAISON

Weil's frisch einfach besser schmeckt

- Die Qualitäten der Rohware sind optimal / Hauptsaison in der jeweiligen Region
- Die Qualität der Rohwaren sind aufgrund unserer Erfahrung für die Verarbeitung geeignet / Saisonwechsel bzw. Umstellung auf andere Herkunft
- Die Qualitäten der Rohware sind mitunter nur mit einem hohen Aufwand für die Verarbeitung geeignet

Januar	Februar	März	April	Mai	Juni	Juli	August	September	Oktober	November	Dezember	
CR	CR	CR	CR	CR	CR	CR	CR	CR	CR	CR	CR	Ananas
DE/IT	DE/IT	DE/IT	DE/IT	DE/IT	DE/IT	DE/IT	ÜBER-SEE	ÜBER-SEE	DE/IT	DE/IT	DE/IT	Äpfel
IL/ES	IL	IL	IL	IL	ZA/ZW	ZA/ZW	ZA/ZW	ZA/ZW	ZA/ZW	IL/ES	IL/ES	Grapefruit
BR	HN/CR	HN/CR	HN/CR	ES	ES	ES	ES	ES	BR	BR	BR	Melone
ES	ES	ES	ES	ES	ES	ES/ZA	ZA	ZA	ES/ZA	ES	ES	Orangen
AR	AR	PE	EG/IL	EG/IL	EG/IL	IT	IT	IT	IT	IT/BR	BR	Blaue Trauben (kernlos)

Wir verarbeiten natürliche Produkte, die durch Saisonverlauf und Umwelt in den Qualitäten leicht abweichen können. Nicht immer stehen die Artikel in 100 %iger Qualität zur Verfügung. Wir haben Ihnen in der Tabelle aufgeführt, wann welche Artikel woher kommen und in welchen Qualitäten.

Wir möchten Ihnen mit dieser Übersicht die saisonale Herkunft darstellen, Sie aber auch für die einzelnen Produkte und deren Verarbeitung sensibilisieren.

## Länderkürzel

AR ..... Argentinien	EG ..... Ägypten	IT ..... Italien
BR ..... Brasilien	ES ..... Spanien	PE ..... Peru
CR ..... Costa Rica	HN ..... Honduras	ZA ..... Südafrika
DE ..... Deutschland	IL ..... Israel	ZW ..... Simbabwe



# TO-GO

**Nicht mehr aufzuhalten und immer mehr im Trend ist die unterwegsversorgung. Bereits mehr als 60% der Deutschen essen unterwegs, das ergab eine aktuelle Studie. Zwei Drittel der Befragten gaben an, mindestens dreimal in der Woche zum schnellen Essen zu greifen.**

Wir, die CF Gastro, bieten Fast Food mit frischen Vitaminen und möchten Ihnen auf den nächsten Seiten eine Auswahl unseres To-Go-Sortiments zeigen.

Kombinationsangebote, wie Getränke & Food und eine gute Präsentation der Artikel, sind ebenso nachweisliche Erfolgsfaktoren wie eine frische und helle Platzierung in Reichweite und ohne Hürden. To-Go muss schnell und leicht verfügbar sein.

Gerne erarbeiten wir auch individuelle Lösungen für unsere Kunden.



## TO-GO

Salatschalen	Marke	VKE *	Artikel-Nr.	Kurzbeschreibung
<b>Veggie</b>	napuro	175 g	23.207.702	Chinakohl, Endivien, Frisée, Radicchio, Möhren, Mais, Cocktailtomate, Gurkenscheibe; PE-Schale mit Göffel
<b>Geflügel</b>	napuro	175 g	23.207.704	Chinakohl, Endivien, Frisée, Radicchio mit Möhren, Cocktailtomate, Hähnchenbrustfilet; PE-Schale mit Göffel
<b>Thunfisch</b>	napuro	175 g	23.207.706	Chinakohl, Endivien, Frisée, Radicchio, Cocktailtomate, Gurke, Thunfisch; PE-Schale mit Göffel
<b>Griechisch</b>	napuro	175 g	23.207.708	Chinakohl, Endivien, Frisée, Radicchio, Cocktailtomate, Käse gewürfelt in Salzlake, Olive schwarz; PE-Schale mit Göffel
<b>Käse + Schinken</b>	napuro	175 g	23.207.710	Chinakohl, Endivien, Frisée, Radicchio, Cocktailtomate, Edamer 40%, Gouda 48%, Vorderschinken, Möhren, Gurke; PE-Schale mit Göffel
<b>Tomate + Mozzarella</b>	napuro	175 g	23.207.712	Chinakohl, Endivien, Frisée, Radicchio, Cocktailtomate, Mozzarella, Rucola; PE-Schale mit Göffel

 PE-Schalen mit Göffel



Obst	Marke	VKE *	Artikel-Nr.	Kurzbeschreibung
<b>Ananas ganz geschält ca. 550 g</b>	napuro	5x550 g	27.773.101	Ananas ganz, geschält und entkernt; PE-Becher
<b>Ananas Scheiben 200 g</b>	napuro	6x200 g	27.773.114	Ananas in Scheiben / Halbmonde geschnitten; PE-Schale mit Göffel
<b>Obst Salat To-Go 200 g</b>	napuro	6x200 g	27.773.003	Mix aus mundgerechten Obststücken – Apfel, Honigmelone, Traube blau; PE-Schale mit Göffel
<b>Obst Salat Gourmet 300 g</b>	napuro	8x300 g	27.773.006	Mix aus mundgerechten Obststücken – Apfel, Honigmelone, Traube blau, Kiwi, Cantaloupe, Ananas, Orangen, Erdbeere; PE-Schale mit Göffel
<b>Ananas Würfel 250 g</b>	napuro	6x250 g	27.773.104	Ananas in mundgerechte Würfel geschnitten; PE-Schale mit Göffel
<b>Melonen Mix 250 g</b>	napuro	6x250 g	27.773.053	Mix aus Honig- und Cantaloupe-Melone; PE-Schale mit Göffel
<b>Ananas + Cantaloupe 200 g</b>	napuro	6x200 g	27.773.024	Mix aus Ananas- und Cantaloupe-Melonen, Würfel; PE-Schale mit Göffel

 PE-Schalen mit Göffel

